

**Technische Leistungsbeschreibung  
T-Shirt, blau, kurzer Arm und langer Arm**

**Diese Leistungsbeschreibung ist vom Bieter zu verwenden, zu unterzeichnen und dem Angebot beizufügen. Ist die Leistungsbeschreibung nicht unterschrieben, gilt sie als nicht anerkannt und nicht abgegeben. Wird die Leistungsbeschreibung nicht unterzeichnet zurückgegeben, führt dies zum Ausschluss von diesem Vergabeverfahren.**

**1. Allgemeines**

Blaue T-Shirts aus **Bio-Baumwolle**, die von Beamten unter der Dienst- und Schutzkleidung getragen werden und im Rumpfbereich bis Größe 10 keine Seitennähte haben dürfen. Der Schriftzug "POLIZEI" soll auf der linken Seite vorn - gestickt sein.

Diese Leistungsbeschreibung gilt, außer in den Punkten Verarbeitung, für beide T-Shirts.

**2. Material**

Alle Materialien und Zutaten stellt der Auftragnehmer. Dem Angebot sind die unter **Punkt 10** geforderten Zeugnisse/Nachweise beizufügen.

Grundware: **100 % Bio-Baumwolle\***

Spinnverfahren: Ringspinn

Farbe: dunkelblau (als Anhalt Pantone 19 – 4024 TPX, Dress Blues)

\* Zugelassen sind Naturfasern, die aus kontrolliert ökologischem Anbau (kbA) stammen und gemäß der EU Bioverordnung EC 834/2007, dem USDA National Organic Program (NOP) oder einem (anderen) Standard der „IFOAM family of Standards“ für den relevanten Herstellungsbereich (Pflanzenanbau) zertifiziert sind. Die Zertifizierungsstelle muss eine gültige und anerkannte Akkreditierung für den gewählten Standard aufweisen, nach dem sie zertifiziert. Anerkannte Akkreditierungen sind die ISO 17065 Akkreditierung, NOP Akkreditierung und die IFOAM Akkreditierung.

Maschenware:

Konstruktion: Feinrippware 1:1; 1-fädig, glatt (für Körper und Ärmel)  
Rippware R/L (für Halsausschnitt und Ärmelabschluss)

Teilung: E 15

Garnfeinheit: Nm 40/1

Flächengewicht: 220 g/m<sup>2</sup> +/- 5%

Nähfaden:

Nadelfaden:

100% Polyester, Fadenstärke Nm 48, Reißfestigkeit 980 cN, Dehnung: min. 17% / max. 22%

Greiferfaden:

100% Polyester, Fadenstärke Nm 55, Reißfestigkeit 620 cN, Dehnung: min. 20% / max. 32%

**3. Ausrüstung**

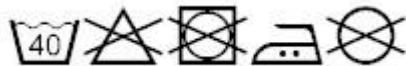
Der Einlauf in Länge und Breite darf nach Waschverfahren gemäß Pflegehinweis 5 % nicht übersteigen.

#### 4. Echtheit

Waschechtheit	ISO 105 C06	Note 5
Schweißechtheit	ISO 105 E04	Note 4 bis 5 (alkalisch und sauer)
Reibechtheit, trocken	ISO 105 X12	Note 4 bis 5
Reibechtheit, nass	ISO 105 X12	Note 3 bis 4
Lichtechtheit	ISO 105 B02	Note 4

#### 5. Pflege und Größenetiketten

In das T-Shirt ist ein Etikett mit Größe, Materialzusammensetzung und mit folgenden Pflegesymbolen einzunähen.



#### 6. Verpackung und Anlieferung

Einzel in einer Tüte, verschlossen und zu 5 Stück einer Größe verschnürt (Bündel). Außen, auf der Tüte, ist deutlich sichtbar die Größe (z.B. Größe 4, kurzer Arm) anzugeben. Sechs Bündel sind in einem Karton, mit der Kartongröße 40 x 30 x 30 cm zu Verpacken. Die Kartongröße ist unbedingt einzuhalten. Auf einer Stirnseite des Kartons ist anzugeben:

1. Lieferfirma
2. Auftragsnummer
3. Artikelbezeichnung: T-Shirt, kurzer Arm, blau / T-Shirt, langer Arm, blau
4. Größe
5. Stückzahl

Sind mehrere Größen in einem Karton verpackt, ist dies anzugeben.

Die Anlieferung soll, sortenrein, gestapelt auf Europaletten, standfest umwickelt, erfolgen.

Die Stapelhöhe darf 1,60 m nicht überschreiten.

Eine Überprüfung der Liefermenge muss problemlos möglich sein.

Beim Logistikzentrum stehen Austauschpaletten bereit.

#### 7. Qualitätssicherung

##### Vorproduktionsmuster:

Nach Auftragsklarheit bzw. vor Beginn der Fertigung sind 2 Stück T-Shirts vorzulegen.

Ein Stück geht mit Freigabevermerk an den Auftragnehmer zurück.

Der Auftragnehmer ist verpflichtet, durch eigene Fertigungskontrollen, gemäß den aktuellen Technischen Leistungsbeschreibungen (TL) des Logistikzentrums der Polizei Sachsen, die geforderten Qualitätsmerkmale seiner Lieferung sicherzustellen.

Dieser Nachweis der Qualitätsprüfung ist mit der Lieferung an das Logistikzentrum zu übergeben und soll folgende Kontrollschritte dokumentieren.

##### 1. Materialeinsatz (Übereinstimmung mit der TL):

- Überprüfung der Materialzusammensetzung und des Farbausfalls

Soll	Ist
Farbvorgabe	
Materialzusammensetzung	

- Visuelle Beurteilung des Warenbildes (Gestrick)

2. Verarbeitung (fachgerechte Ausführung):

- Überprüfung der fachgerechten Verarbeitung und Ausführung der Nähte/ Steppnähte/ Stickerei

3. Maßkontrolle (Übereinstimmung mit TL, Messstrecke):

- Überprüfung der Maße entsprechend der Vorgaben der Fertigmaßtabelle

Messstrecke	Soll	Ist
Ganze Länge		
1/2 Brustweite		
Schulterbreite		
Ärmellänge		
Armlochtiefe		
1/2 Ärmelweite		
Bortenbreiten		
Halslochtiefe, vorn		

4. Gesamtausführung:

- Überprüfung des Gesamteindruckes des Bekleidungsstückes (Bügeln, Etikettierung, Verpackung/ Aufmachung)

Auftragsnummer/Auftragsmenge: .....

Anzahl der geprüften Stücke: .....

## 8. Verarbeitung des T-Shirts mit kurzem Arm

Das Rumpfteil ist ohne Seitennähte zu fertigen (ab Größe 11 Seitennähte zugelassen).

Die Nahtenden der Schulternähte, der Ärmelborte und des Saumes sind zu verriegeln.

Die Schulternähte haben eine Überdecknaht. Die Saumbreite beträgt 2,0 cm.

Alle Nähte sind als Sicherheitsnähte auszuführen.

Der Schriftzug "POLIZEI" ist auf dem Vorderteil (links) ca. 20 cm von der Halsbortenansatznaht aufgestickt.

Stickgarn: Polyester, Nm 36

Farbe: Weiß

Stickunterlage: Vlies aus Polyester, handelsüblich

Schriftgröße: 10 mm, Mittelschrift

Länge des Schriftzuges: ca. 40 mm

### Größentabelle und Fertigmaße des T-Shirts mit kurzem Arm

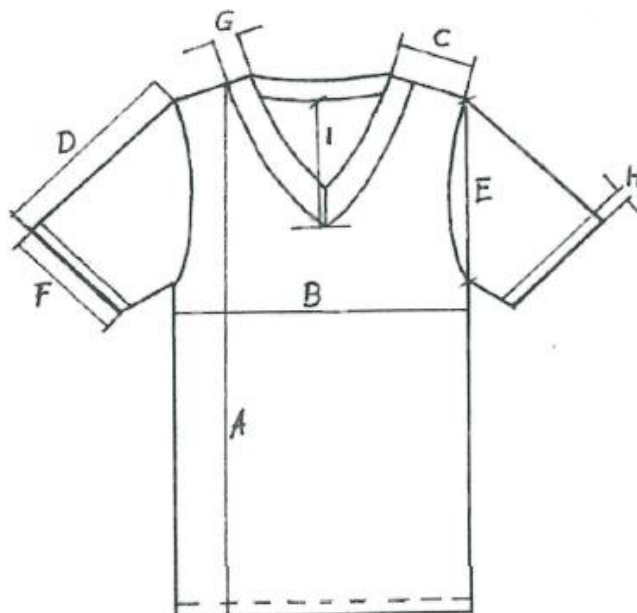
Die Möglichkeit von Einzel- und Sonderanfertigungen muss gegeben sein und wird im Bedarfsfall gesondert beauftragt.

Die aufgeführten Angaben sind Fertigmaße in cm. Messstrecken siehe Skizze

Größen		3	4	5	6	7	8	9	10	11	12	13
Ganze Länge	<b>A</b>	66	68	70	73	75	78	81	82	83	84	85
½ Brustweite	<b>B</b>	38	40	40	42	45	48	51	54	57	60	63
Schulterbreite	<b>C</b>	11	11,5	12	12,5	13	13,5	14	14,5	15	15,5	16
Ärmellänge	<b>D</b>	22	23	23	24	24	25	25	25	26	26	26
Armlochtiefe	<b>E</b>	23	24	24	25	25	26	26	27	27	28	28
½ Ärmelweite	<b>F</b>	15	15,5	15,5	16	16	17	17	18	18	19	19
Halsbortenbreite	<b>G</b>	3 - für alle Größen										
Ärmelbortenbreite	<b>H</b>	1,5 - für alle Größen										
Halslochtiefe, vorn	<b>I</b>	11	12	12	12	13	13	13	14	14	14	14

Maßabweichungen: A; B; D; E; F = +/- 1 cm

C; I = +/- 0,5 cm



## 9. Verarbeitung des T-Shirts mit langem Arm

Das Rumpfteil ist ohne Seitennähte zu fertigen (ab Größe 11 Seitennähte zugelassen).

Die Halsborte und die Ärmelbündchen werden aus doppelt gelegter Rippware gefertigt.

Die Nahtenden der Schulternähte und des Saumes sind zu verriegeln.

Die Schulternähte haben eine Überdecknaht. Die Saumbreite beträgt 2,0 cm.

Alle Nähte sind als Sicherheitsnähte auszuführen.

Der Schriftzug "POLIZEI" ist auf dem Vorderteil (links) ca. 20 cm von der

Halsbortenansatznaht aufgestickt.

Stickgarn: Polyester, Nm 36

Farbe: Weiß

Stickunterlage: Vlies aus Polyester, handelsüblich

Schriftgröße: 10 mm, Mittelschrift

Länge des Schriftzuges: ca. 40 mm

### Größentabelle und Fertigmaße

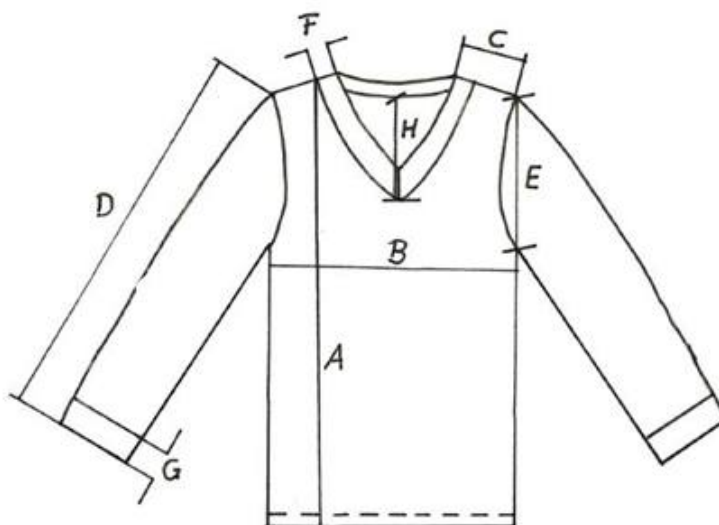
Die Möglichkeit von Einzel- und Sonderanfertigungen muss gegeben sein und wird im Bedarfsfall gesondert beauftragt.

Die aufgeführten Angaben sind Fertigmaße in cm. Messstrecken siehe Skizze.

Größen		3	4	5	6	7	8	9	10	11	12	13
Ganze Länge	<b>A</b>	66	68	70	73	75	78	81	82	83	84	85
½ Brustweite	<b>B</b>	38	40	40	42	45	48	51	54	57	60	63
Schulterbreite	<b>C</b>	11	11,5	12	12,5	13	13,5	14	14,5	15	15,5	16
Ärmellänge (m. Ärmelbündchen)	<b>D</b>	63	65	66	67	67	68	68	70	70	72	72
Armlochtiefe	<b>E</b>	23	24	24	25	25	26	26	27	27	28	28
Halsbortenbreite	<b>F</b>	3 - für alle Größen										
Ärmelbündchen	<b>G</b>	4,5 - für alle Größen										
Halslochtiefe, vorn	<b>H</b>	11	12	12	12	13	13	13	14	14	14	14

Toleranzen: A; B; D; E = +/- 1 cm

C; H = +/- 0,5 cm



## 10. Bewertung der Angebotsmuster und der Erfüllung von Sozial- und Umweltkriterien

Mit dem Angebot ist je ein Angebotsmuster **T-Shirt, kurzer Arm und T-Shirt, langer Arm** in der Größe 5 einzureichen. Jedes Angebotsmuster wird einzeln bewertet. In die Wertung fließt sodann die im jeweiligen Kriterium erreichte **niedrigere** Punktzahl ein.

Weiter sind mit dem Angebot folgende Nachweise (nur einmal) einzureichen:

- Werksprüfzeugnis und Öko Tex Nachweis<sup>1</sup> zum Garn
- Werksprüfzeugnis und Öko Tex Nachweis<sup>1</sup> zum Gestrick
- Nachweis der Zertifizierung der Baumwollfasern aus kontrolliert biologischem Anbau<sup>2</sup>
- ausgefülltes Dokument „Einhaltung von Sozial- und Umweltkriterien“ → **Achtung: enthält weitere Ausschluss-Kriterien (A-Kriterien)!**

Lfd. Nr.	Forderung	Bewertung	
1	<b>Einhaltung der Vorgaben der TL, insbesondere Maßvorgaben, sowie Nachweise gemäß Forderung in der TL bezüglich der Materialdaten</b> (Zertifikate und Nachweise; Technische Datenblätter oder ähnlich geforderte Nachweise)	Es werden nur Angebote in der weiteren Bewertung berücksichtigt, die alle geforderten Vorgaben der TL sowie Zertifikate und Nachweise zu den Materialien vorgelegt haben. Alle anderen Angebote werden vom <b>Verfahren ausgeschlossen</b> .	
2	<b>Verarbeitung</b> (fachgerechte Ausführung) Gestrick, Nähte, Stickerei  Die Beurteilung der Verarbeitung erfolgt anhand der Punkteskala auf der rechten Seite. Wesentliche Bereiche sind dabei alle Bereiche des Kleidungsstückes, die für die Nutzung relevant sind (Nähte und Gestrick). Unwesentliche Bereiche sind dabei alle Bereiche, die das Kleidungsstück in der Nutzung nicht einschränken aber als Verarbeitungsfehler zu sehen sind (z.B. zu lange oder lose Fäden, Stickerei schief oder unsauber).	Die Verarbeitung ist ohne Mängel.	20 Punkte
		Die Verarbeitung weist in wesentlichen Bereichen keine Mängel auf (Mangel in unwesentlichem Bereich)	10 Punkte
		Die Verarbeitung weist erhebliche Mängel auf (Mangel in mindestens einem wesentlichen Bereich).	0 Punkte
3	<b>Beurteilung der Gebrauchstauglichkeit (Bewegung/Tätigkeiten ausführen) und Passform</b> Zur Beurteilung wird das Angebotsmuster von Beamten mit der entsprechenden Konfektionsgröße angezogen und getragen. Die Bewertung erfolgt durch ein Bekleidungsteam anhand der Punkteskala auf der rechten Seite.  Folgende Bewegungen und Tätigkeiten müssen ohne Einschränkung möglich sein: Bewegung der Arme in alle Richtungen. Weiter dürfen dabei die Nähte (Schulter,	Das Bekleidungsstück erfüllt alle Kriterien (Gebrauchstauglichkeit, Passform) in vollem Umfang. Es gibt keine Einschränkungen.	20 Punkte
		Das Bekleidungsstück erfüllt die Kriterien (Gebrauchstauglichkeit, Passform) im Wesentlichen mit leichten Einschränkungen.	10 Punkte
		Das Bekleidungsstück erfüllt die Kriterien (Gebrauchstauglichkeit, Passform) nicht. Es gibt erhebliche Einschränkungen in mindestens einem	0 Punkte

<sup>1</sup> Der OEKO Tex-Nachweis entfällt bei Vorlage einer Zertifizierung der angebotenen Artikel mit: GRÜNER KNOPF, GOTS, Naturtextil IVN Best, Oeko-Tex Made in Green, Fairtrade Textilstandard, Global Recycled Standard mit Standard 100 by Oeko-Tex, Blauer Engel für Textilien, Bluesign product, Cradle to Cradle (silver, gold, platin) oder gleichwertig (die Gleichwertigkeit muss vom Bieter nachgewiesen werden).

<sup>2</sup> z. B. GOTS, Naturtextil IVN Best, Blauer Engel Textilien, oder gleichwertig“

	Ärmel) nicht drücken oder reiben.	Kriterium.	
<b>4</b>	<b>Erfüllung von Sozial- und Umweltkriterien</b>  Für die Wertung des Zuschlagskriteriums „Einhaltung von Sozial- und Umweltkriterien“ müssen die Bieter das als Anlage zu den Vergabeunterlagen beigefügte Dokument „Zuschlagskriterien: Einhaltung von Sozialkriterien und Umweltkriterien“ ausfüllen und mit dem Angebot einreichen. Die Wertung bezieht sich auf die in dem v. g. Dokument mit einem <b>B</b> gekennzeichneten Kriterien ( <b>B-Kriterien</b> ) gemäß der Punkteskala auf der rechten Seite.	Alle als B-Kriterien gekennzeichneten Sozial- und Umweltkriterien werden erfüllt und wie gefordert nachgewiesen.	20 Punkte
		Mehr als die Hälfte (>50%) der als B-Kriterien gekennzeichneten Sozial- und Umweltkriterien werden erfüllt und wie gefordert nachgewiesen.	10 Punkte
		Die Hälfte oder weniger (≤50%) der als B-Kriterien gekennzeichneten Sozial- und Umweltkriterien werden erfüllt und wie gefordert nachgewiesen.	0 Punkte
<b>5</b>	<b>Gewichtung des gesamten Angebotes</b>	<b>Preis = 40 %</b> (ausgehend vom niedrigsten Preisangebot der engeren Wahl)  <b>Verarbeitung = 20%</b> (ausgehend von der maximal möglichen Punktzahl, hier 20 Punkte)  <b>Gebrauchstauglichkeit und Passform = 20%</b> (ausgehend von der maximal möglichen Punktzahl, hier 20 Punkte)  <b>Erfüllung von Sozial- und Umweltkriterien = 20%</b> (ausgehend von der maximal möglichen Punktzahl, hier 20 Punkte)	

Ort/Datum:

Unterschrift in Textform: